



voor het leven
Sociale Verzekeringsbank



ABBA



Algemene Beginselen voor Behoorlijk Afwegen

Hand-out (ext.)

versie 1.0.2



Inhoudsopgave

- **Introductie**

Wat is ABBA? Hoe gebruik je het en welk soorten beginselen zijn er?

- **De beginselen**

- **Goed om te weten**

Verslaglegging bij ABBA, escalatie bij *contra legem*.



Introductie



Wat is ABBA?

- Eén van de methodieken die de SVB toepast om te werken vanuit **de bedoeling**. Het werken aan bestaanszekerheid en eigen regie.
- Een **instrument** dat jou kan helpen om in *bijzondere* of *lastige* gevallen (bijvoorbeeld waarbij burgers onbedoeld benadeeld worden) een *behoorlijk* afgewogen beslissing te nemen.
- ABBA bestaat uit **9 beginselen** en focust op het helpen bij het **kritische nadenken** en **afwegen** bij het vinden van een oplossing.
- ABBA zegt niet **wat** de **goede** oplossing is, maar geeft een aantal **stappen/vragen** die **helpen** om daar **zelf toe te komen**.
- ABBA is gemaakt door een team vanuit de uitvoering, JZ, IKO en OC.



Hoe gebruik je ABBA?

Het idee is dat je ABBA kan inzetten zodra je “buikpijn” voelt bij een casus of als je denkt dat er sprake is van een **bijzonder** geval.

Bij ABBA ligt de nadruk op **9 beginselen** die van belang zijn bij het komen tot een weloverwogen oordeel in bijzondere gevallen. Door de 9 beginselen toe te passen en mee te nemen in het denkproces over het geval, wordt je geholpen met het nemen van een *weloverwogen* beslissing.

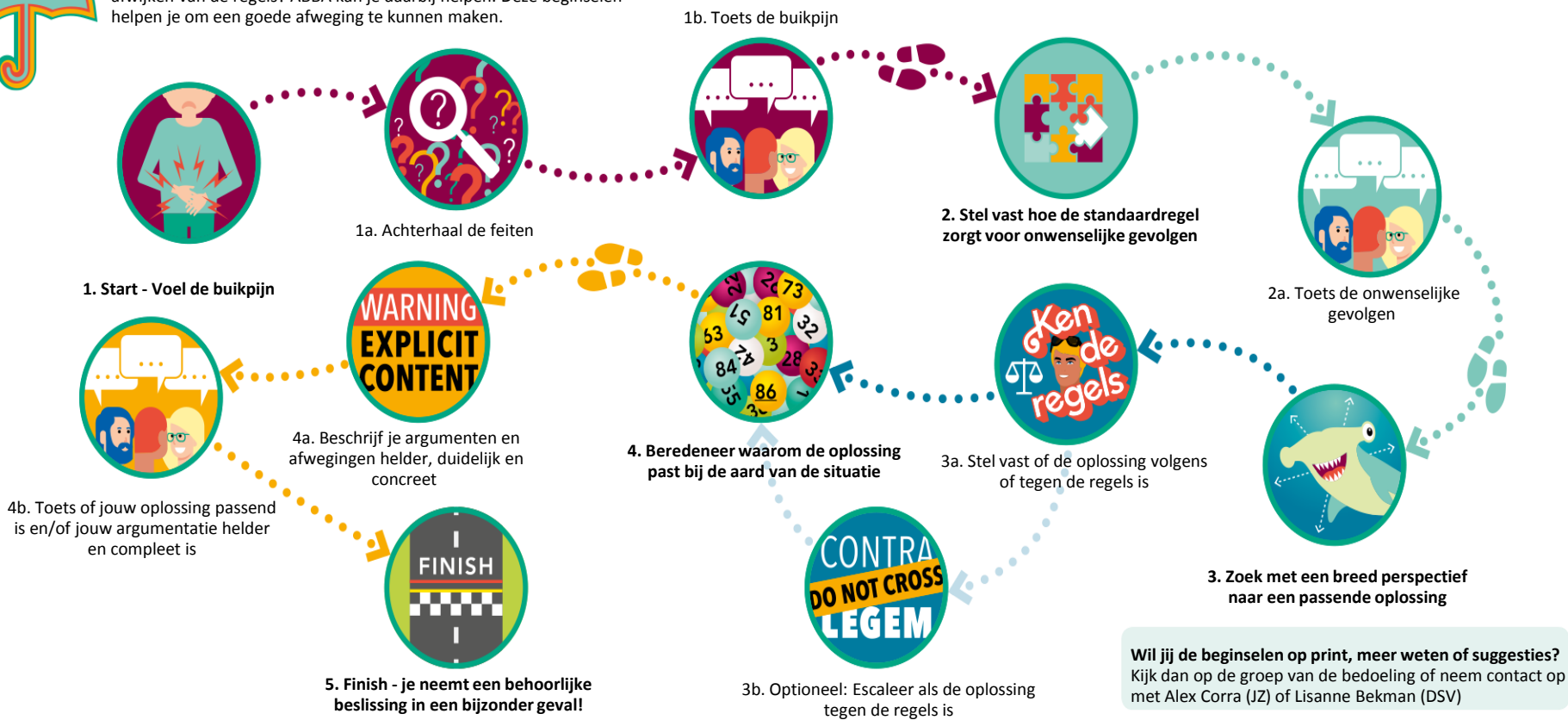
Bij elk beginsel horen een paar hulpvragen. Door deze voor jezelf te beantwoorden kan je checken of je de beginselen goed toepast.

Op de volgende sheet staat een schema voor het toepassen van het ABBA proces.

De route om ABBA toe te passen

ABBA, Algemene Beginselen van Behoorlijk Afwegen

Heb jij een dossier of een vraag waarin je twijfelt of je niet moet afwijken van de regels? ABBA kan je daarbij helpen. Deze beginselen helpen je om een goede afweging te kunnen maken.



Wil jij de beginselen op print, meer weten of suggesties?
Kijk dan op de groep van de bedoeling of neem contact op met Alex Corra (JZ) of Lisanne Bekman (DSV)



Soorten beginselen bij ABBA over:

	Waar moet je over nadenken?	Wat kun je doen?
<i>Triage: hoe krijg je het probleem helder?</i>	   	
<i>Legitimering: Hoe kun je het afwijken verantwoorden?</i>		 
<i>Wat zijn de grenzen bij het gebruik van ABBA?</i>	 	



De ABBA beginselen in meer detail:



Beginnel 1: Buikpijn moet je voelen (en begrijpen)



Neem je buikpijn serieus. Buikpijn is een goed signaal, maar afgaan op buikpijn alleen is niet genoeg om een behoorlijke beslissing te nemen.

Je kunt pas goed beoordelen of afwijken nodig is, als je meer weet over de buikpijn. Te grote nadruk op emotie of een onderbuikgevoel kan zorgen voor willekeur of ongeoorloofde ongelijkheid.

Hulpvragen:

1. Hoe heb jij je buikpijn begrepen?
2. Is dat écht de essentie van het probleem?
3. Leg je de vinger op de zere plek?

Neem
ANNA mee!

(Altijd Navragen,
Nooit Aannemen)

Beginnel 2: Neem ANNA mee

Altijd Navragen, Nooit Aannemen. Feiten moet je zoveel mogelijk kennen, aannames moet je vermijden. Zorg voor een compleet beeld van de feiten. In de feiten, over de bijzondere aard van de situatie, zit vaak al een groot deel van de rechtvaardiging voor het afwijken. Direct contact met betrokkenen (klanten of collega's) is een belangrijk middel om informatie en feiten van het geval te achterhalen.

Hulpvragen:

1. Welke feiten zijn van belang voor het beoordelen van de aanvraag/het probleem?
2. Welke aannames heb je gedaan?
3. Wat heb je gedaan om te zorgen dat je aannames zoveel mogelijk geëlimineerd hebt?

Beginsel 3: Regels moet je kennen



Zorg voor kennis van relevante regels en de context. Waar dient de regel voor, wat is de context van de regel, wat zit er qua idee achter, wat voor soort regel is het?

Daarna kun je pas goed beargumenteren waarom het toepassen van de regel onwenselijke gevolgen zal hebben en waarom afwijken wenselijk is.

Hulpvragen:

1. Welke regel zorgt voor buikpijn?
2. Wat is de bedoeling van deze regel?
3. Waarom zorgt de regel voor een niet-wenselijke uitkomst?



Beginnel 4: Bij twijfel slaap er twee nachtjes over, maar geen drie

Denk er zeker even over na, maar stel je beslissing niet te lang uit.

Beslis niet te snel én niet te langzaam. Als je te snel beslist, dan kies je vaak voor de makkelijkste oplossing. Die met het laagste risico en de minste moeite. Als je te langzaam beslist, kun je vast blijven zitten in je eigen (beperkte) tunnelvisie.

Neem een ingebouwde rustperiode en zorg daarmee voor een frisse blik, zodat je goed kunt nadenken over je beslissing.

Hulpvragen:

1. Heb je voldoende tijd genomen om alle aspecten weg te nemen?
2. Wat heb je gedaan om deze aspecten te laten bezinken?
3. Wat heb je gedaan aan je twijfels?

Beginsel 5. Kijk breder dan onze neus lang is



Kijk breed, breng de belangen van betrokkenen in kaart en betrek zoveel mogelijk perspectieven van betrokkenen. Andere invalshoeken zorgen vaak dat er andere dingen (belangen) zichtbaar worden, die vanuit je eigen perspectief niet altijd zichtbaar zijn.

Dit helpt om te beargumenteren waarom je afwijkt. En om een voorstelling te maken van hoe de buitenwereld tegen een andere oplossing aankijkt.

Hulpvraag:

1. **Wie worden er geraakt in dit geval?**
2. **Welke perspectieven heb jij ingenomen? Hoe kijken zij er naar?**
3. **Welke belangen hebben zij?**
4. **Welke belangen heb je meegenomen bij het komen tot jouw passende oplossing?**

Beginnel 6. Samen beslis je beter!



Bijzondere beslissingen neem je niet alleen, je haalt input van buitenaf. Doe dit op allerlei momenten in het afwegingsproces. Bij het vaststellen van het probleem (de buikpijn), maar ook bij het toetsen van de oplossingen.

- Het kan spannend zijn om een bijzondere beslissing te nemen, samen er over nadenken maakt het minder spannend.
- Je loopt minder risico dat je vast komt te zitten in een tunnelvisie of bepaalde invalshoek.
- Het helpt om willekeur te voorkomen doordat het bijdraagt aan het komen tot nieuwe gezamenlijke standaarden.

Hulpvragen:

1. Heb je getoetst of je redeneringen en beelden standhouden?
2. Hoe heb je de input van anderen gebruikt om tot jouw passende oplossing te komen?

WARNING
EXPLICIT
CONTENT

Beginnel 7. Expliciteer alles!

Wees transparant over alle elementen van de beslissing, leg het 'waarom' van iets wat je doet of denkt uit en schrijf het op. Beschrijf bijvoorbeeld even kort je denkstappen, check voor jezelf of je ze helder en te volgen vindt en vraag dit ook even na bij een collega. Hoe goed jouw beredenering ook is, als het niet is uitgelegd, kan het niet goed gebruikt worden als legitimering.

Leg helder, compleet en duidelijk uit:

- waarom het geval bijzonder is (uniekheid),
- waarom het toepassen van de standaardregel leidt tot een onbehoorlijk resultaat
- waarom de gevonden alternatieve oplossing passend en redelijk is (bij de regels en bij de uniekheid van het geval)

Hulpvraag:

1. Welke denk en doe stappen heb je gezet?
2. Waarom heb je deze stappen gezet? (leg dit per stap uit)

Beginnel 8. Maatwerk mag geen willekeur zijn



Natuurlijk mogen wij als SVB geen willekeur of ongeoorloofde ongelijkheid toepassen. Door helder, compleet en begrijpelijk te motiveren wat de afwegingen zijn bij een beslissing in een bijzonder geval, ben je al een heel eind op weg om willekeur te voorkomen.

Door de vorige 7 beginselen goed toe te passen zorg je al voor een hele sterke basis voor het verantwoorden van je ABBA beslissing.

Hulpvragen:

1. Waarom is het geval zo (uniek, schrijnend en incidenteel genoeg is)?
2. Waarom is jouw gevonden oplossing in dit bijzondere geval op zijn plaats?
3. Waarom zorgt die bijzondere aard dat jouw oplossing geen willekeur is?



Beginstel 9. Geen *contra legem*, tenzij

CONTRA
DO NOT CROSS
LEGEM

Je mag niet tegen de wet in gaan (*contra legem*), tenzij daar op hoger niveau steun voor is. We zijn een uitvoeringsorgaan en daarom moeten we wetten volgens de bedoeling van de wetgever uitvoeren. Maar we moeten ook eigen oog hebben voor als deze uitvoering leidt tot onbedoelde benadeling van burgers of de maatschappij.

Alleen in hele uitzonderlijke gevallen kan er na escalatie, eventueel in overleg met opdrachtgevers (ministeries, bewindslieden of de kamer), gekeken worden of *contra legem* handelen toch geoorloofd kan zijn. *Pas de escalatieladder toe (zie slide 20) Overleg met je leidinggevende of dit een geval is dat je wil aandragen voor escalatie. Wees je ook bewust dat contra legem afwijken ten nadele van burgers bijna altijd onaanvaardbaar is.*

Hulpvraag:

1. Waarom gaat jouw afwijkende oplossing niet direct en volledig tegen een wettelijke regel in en waarom is het daardoor niet *contra legem*?



Goed om te weten



ABBA verslaglegging.

Het goed en helder kunnen verantwoorden waarom je (in een bijzonder geval) een bepaalde afweging maakt, is een **kernonderdeel** van ABBA.

Het is daarom bij gebruik van ABBA essentieel om een goede **verslaglegging** van het proces te hebben, waaruit blijkt hoe er **gedacht** en **gehandeld** is.

Dit kan via het beantwoorden van de **hulpvragen** die in deze **hand-out** bij elk beginsel te vinden zijn en ook nog een keer **samen** op de **volgende sheet** staan. En door het invullen van **het conclusie format** dat daarna te vinden is.

9 vragen om je te helpen bij toepassing van ABBA.



Beginsel 1. Buikpijn moet je begrijpen.

Leg uit: hoe jij je buikpijn begrepen hebt en daarmee de essentie van het probleem hebt blootgelegd?



Beginsel 2. Neem ANNA mee. (nooit aannemen, altijd navragen)

Leg uit: welke feiten zijn van belang voor het beoordelen van de aanvraag/ het probleem en wat je gedaan hebt om te zorgen dat je aannames zoveel mogelijk geëlimineerd hebt?



Beginsel 3. Regels moet je kennen.

Leg uit: welke regel die je in jouw geval moet toepassen voor een buikpijn uitkomst zorgt, waar die regel voor bedoeld is en hoe het toepassen ervan in jouw geval tot een niet wenselijke uitkomst leidt?



Beginsel 4. Bij twijfel slaap er 2 nachtjes over, maar geen 3.

Leg uit: Hoe je voldoende de tijd genomen hebt om alle aspecten van jouw geval zoals, waarom je buikpijn voelt, waarom afwijken geoorloofd is, en waarom je oplossing passend is te laten bezinken en wat het je gedaan om evt. twijfels minimaliseren of weg te nemen?



Beginsel 5. Kijk breder dan onze neus lang is.

Leg uit: Welke perspectieven heb je ingenomen en welke belangen heb je meegenomen bij het komen tot jouw passende oplossing?



Beginsel 6. Samen beslis je beter!

Leg uit: Hoe heb je de input van anderen gebruikt om tot jouw passende oplossing te komen?



Beginsel 7. Expliciteer alles!

Leg uit: Welke denk en doe stappen je hebt doorlopen om tot jouw passende oplossing te komen en leg ook uit het waarom van elke stap?



Beginsel 8. Maatwerk mag geen willekeur zijn.

Leg uit: waarom het geval zo (uniek, schrijnend en incidenteel genoeg is) is dat dit maakt dat jouw gevonden oplossing in dit bijzondere geval op zijn plaats is en benoem waarom die bijzondere aard maakt dat jouw oplossing geen willekeur is?



Beginsel 9. Geen *contra legem*, tenzij.

Leg uit: Waarom jouw afwijkende oplossing niet direct en volledig tegen een wettelijke regel ingaat en daarmee niet *contra legem* is?



ABBA conclusie format

Vul de onderstaande tekst aan door bij de **dik gedrukte** stukken de feiten en informatie uit de casus waar ABBA op is toegepast in te vullen.

Ik doe **[beschrijf je afwijkende oplossing]**, dit doe ik omdat **[reden waarom het een bijzonder geval is]** anders had ik **[de voorgeschreven/standaard oplossing]** moeten doen, maar dat dat is niet passend omdat **[de onwenselijk uitkomst]**.

De gekozen oplossing is behoorlijk want, hoewel **[het belangrijkste bezwaar]** speelde, was dit **(belangrijkste argument voor]** doorslaggevend. Daarbij heb ik dit **(opsomming meegenomen belangen)** meegenomen. Ik heb deze keuze besproken met **[collega's met wie gesproken is]**. Deze oplossing is niet "contra legem" (tegen de wet) omdat **[uitleg waarom de oplossing niet direct tegen de wet zelf in gaat]**.



Escalatie bij *contra legem*

Het kan zijn dat een gewenste oplossing **niet kan zonder direct tegen de wet** in te gaan. Beginsel 9 is “geen *contra legem*, **tenzij**”. Deze “**tenzij**” gaat over het escaleren als we denken dat we, op basis van een met ABBA opgesteld verhaal, toch tegen de wet in willen gaan.

Hiervoor gelden twee voorwaarden:

- Er moet een goed verhaal zijn (op basis van de 9 beginselen en de open hulpvragen die daar voor gemaakt zijn) dat kan rekenen op steun van de leidinggevenden. Die kunnen het dan verder escaleren.
- Er moet duidelijk zijn dat het *echt* om *contra legem* handelen gaat en dat er geen andere mogelijkheden zijn. Check dit in de juridische kaders en de wettekst. Daarbij kun je ook advies vragen aan beroeps of JZ-medewerkers van de locatie of via de ABBA contactpersoon.



ABBA is één van onze tools, kijk ook naar:

Toolkit voor de vakman



Methodiek	ABBA	Perspectiefcirkel	Garage
Kenmerken:	Ondersteunt proces van subjectieve buikpijn naar intersubjectieve en expliciete verantwoording van al dan niet afwijken van de norm binnen de wet.	Gaat uit van 3 perspectieven die altijd belangrijk zijn voor ons werk, maakt voor en tegens op de 3 onderwerpen helderder.	System in a room, brengt brede groep actoren om geconcentreerd samen naar een oplossing te zoeken.
Focust op:	<ul style="list-style-type: none"> Op proces van behoorlijk afwegen en legtimering van keuze, niet op wat is de juiste keuze. Intersubjectief toetsen. Individueel geval. Op vinden <i>FIX</i>. 	<ul style="list-style-type: none"> Drie verschillende perspectieven die een specieke keuze kunnen helpen en afwegen. Sluit aan op ABBA Op vinden <i>FIX</i>. 	<ul style="list-style-type: none"> Op multidisciplinaire dialoog met brede stakeholder populatie. Gelijkwaardigheid van deelnemers. Op vinden <i>Solve</i>.
Helpt bij:	<ul style="list-style-type: none"> Zetten eerste stappen. Scherp krijgen waar de 'buikpijn' / probleem zit. Het zoeken naar en oplossing. Ruimte zoeken binnen de wet. 	<ul style="list-style-type: none"> Innemen van mutli-perspectief Sluit aan bij beginsel - kijk breed van ABBA. Zichtbaar maken wat de impact van een oplossing is. Maken van een oplossingskeuze, <i>Contra legem</i> escalatie van ABBA 	<ul style="list-style-type: none"> Breekijzer voor impasse. Keten overschrijdende problemen. <i>Contra legem</i> escalatie van ABBA. Vaker/breder voorkomende problemen.
Niveau	Beginner	Midden	Midden



Wil je de beginselen geprint hebben, wil je meer weten of heb je suggesties?

Neem contact op met [Alex Corra](#)

Of met het [Bedoelingsteam.](#)